

## PANEL ACÚSTICO METÁLICO

### CARACTERÍSTICAS:

Panel Metálico Ideal para aislamiento acústico Industrial, ideal para cabinas acústicas, para pantallas acústicas, muros par dividir espacios; contemplado para aislamiento de procesos ruidosos, emisiones nocivas de maquinaria y equipo; contemplado para atención a las normas **NADF-005-AMBT-2013**, **NOM-081-SEMARNAT-1994**, y la **NOM-011-STPS-**

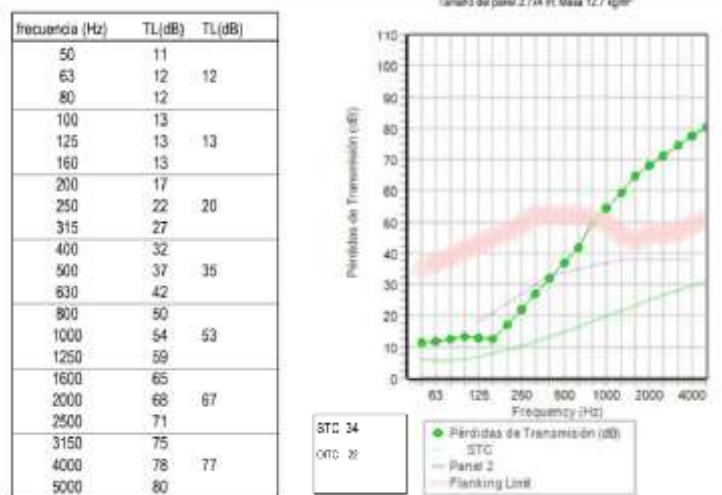


### USOS –APLICACIONES

- Cerramientos de interior y exterior, cabinas acústicas, cabinas de descanso y control, cerramientos acústicos para climatización e industria en general. Barreras o pantallas acústicas para climatización, frío industrial o comercial.
- Distribuye más uniformemente la absorción acústica, aumentando el rendimiento en media frecuencia.

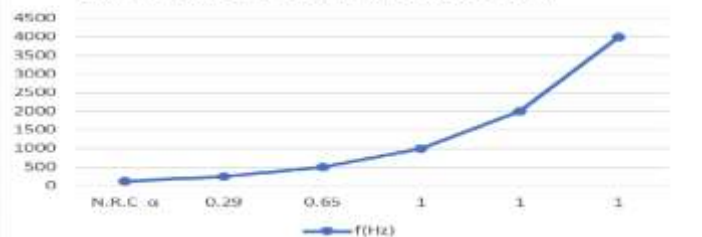


### ESPECIFICACIONES ACÚSTICAS



f(Hz)	125	250	500	1000	2000	4000
N.R.C α	0.29	0.7	1	1	1	0.9

### Coefficiente de Asorción Sonora (α)



### DATOS TÉCNICOS

**Exterior:** Chapa de acero inoxidable, galvanizada o acero esmaltado.

**Interior:** de acuerdo a proyecto puede ser chapa multiperforada la cual puede ser de acero inoxidable, galvanizada o acero esmaltado, ó malla metal desplegado de acero galvanizado y con esmalte, perforación y calibres conforme a configuración.

**Color:** Aparente o color opcional bajo pedido.

**Núcleos acústicos:** Espuma de poliuretano y lana Mineral de 48Kg/m<sup>3</sup>. a 90 kg/m<sup>3</sup> dependiendo de la configuración acústica.

**Acabado Lana Mineral:** acabado común y opcional en velo negro para mayor durabilidad.

**Dimensiones:** Paneles de acuerdo a modulación

**Espesor:** desde 50 mm.

**Peso:** Dependerá de la configuración acústica.

**Porcentaje de superficie perforada:** porcentaje calculado y configurado conforme a necesidades acústicas específicas para cada proyecto.

55 2208 2383 / 55 2208 0300

www.aislantesmexico.com.mx

ventas@aislantesmexico.com.mx

Av. Sagitario 24 Col. Lomas de Guadalupe  
Atizapan de Zaragoza  
Estado de México C.P. 52985

## PANEL ACÚSTICO METÁLICO

### INSTALACION:

Para cualquier tipo de instalación se debe verificar las condiciones y los niveles del piso donde se colocará los elementos acústicos; En el caso de no existir, se construirá una base estructural, ya sea mediante una cadena de desplante o mediante perfiles de acero estructural para soporte con sus respectiva cimentación de obra civil. Es recomendable que para todos los casos a se cuente con bastidores estructurales para soporte de los módulos; para barreras o pantallas Se recomienda la construcción de estructura de refuerzo y puntos de fijación cada 3 m. En casos de obras con dimensiones extraordinarias, se recomienda la intervención de un perito estructural.

Los paneles pueden ser instalados en posición vertical u horizontal dependiendo el tipo de aislamiento, y uniéndolos entre si.

Se pueden fabricar bajo pedido paneles de medidas especiales de ancho según necesidades.

Para instalaciones en el exterior donde se requiera evitar la incidencia de la lluvia, se recomienda la instalación de molduras tipo botaguas.

### ACCESORIOS:

Tanto las puertas acústicas como los visores acústicos están dimensionados para su instalación entre paneles de acuerdo a proyecto.

Se pueden instalar silenciadores para sistemas de ventilación acordes con el aislamiento global previsto.



### AVISO:

La información que aparece en la presente documentación en lo referido a modo de empleo y usos de los productos o sistemas Aislacústica México, se basa en los conocimientos adquiridos hasta el momento actual, siempre y cuando los productos hayan sido almacenados y utilizados de forma correcta.

No obstante, el funcionamiento adecuado de los productos dependerá de la calidad de la aplicación, de factores meteorológicos y de otros factores fuera del alcance de Aislacústica México.

Así, la garantía ofrecida pues, se limita a la calidad intrínseca del producto suministrado.

Aislantes México se reserva el derecho de modificar, sin previo aviso, los datos reflejados en la presente documentación.

Los valores que aparecen en la ficha técnica son resultados de los ensayos de autocontrol realizados en laboratorios independientes.



☎ 55 2208 2383 / 55 2208 0300

🌐 [www.aislantesmexico.com.mx](http://www.aislantesmexico.com.mx)

✉ [ventas@aislantesmexico.com.mx](mailto:ventas@aislantesmexico.com.mx)

📍 Av. Sagitario 24 Col. Lomas de Guadalupe  
Atizapan de Zaragoza  
Estado de México C.P. 52985